

PLAN ESTRATÉGICO DE DESARROLLO SOSTENIBLE INTEGRAL DEL MUNICIPIO DE TÍAS

ISLA DE LANZAROTE

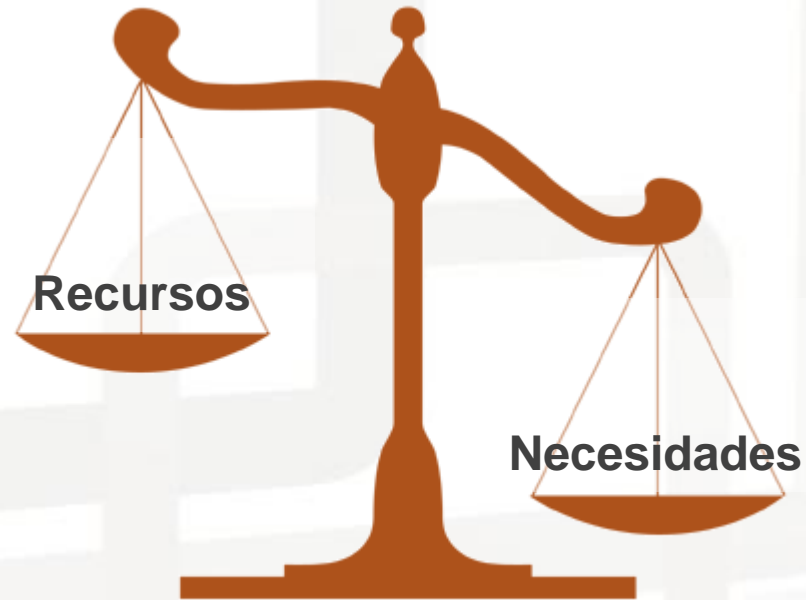


En este trabajo se asumen unos escenarios de futuro, a nivel mundial y regional, caracterizado por una profunda crisis en la disponibilidad de energía (especialmente las fósiles, con menor abundancia y más cara), crisis medioambiental (destacando los efectos del cambio climático), crisis en la disponibilidad de agua potable y consecuentemente en la producción de alimentos, etc. y como corolario de todas ellas, las crisis económicas, sociales y políticas a todas las escalas.

Pensamos que aunque algunos no asuman plenamente tales supuestos, las medidas que de su asunción se deriven para Tías no pueden ser más que beneficiosas para su desarrollo futuro, cualquiera que sea el escenario mundial y canario que finalmente acontezca.



La confección del **PDSI** de Tías surge por el reconocimiento de un desequilibrio entre las necesidades de la población actual y los recursos disponibles para satisfacerlas





España, Islas Canarias, Isla de Lanzarote



INFORMACIÓN DE PARTIDA

INSTITUCIÓN: AYUNTAMIENTO DE TÍAS

ZIP: MUNICIPIO DE TÍAS

POBLACIÓN: 20.102 HABITANTES

SUPERFICIE GEOGRÁFICA: 64'61 Km²

AÑO DEL PREPLAN: 2012



DAFO

DEBILIDADES

- Total dependencia de los combustibles fósiles
- Elevado abandono del sector primario (agricultura y ganadería)
- No hay sector industrial desarrollado
- Baja red de telecomunicaciones (cable de fibra óptica)
- Inexistencia de oferta de formación de medio nivel
- Planta turística en parte obsoleta

AMENAZAS

- Posibles crisis energéticas futuras pueden hacer colapsar todo el desarrollo del municipio
- Las circunstancias anteriores hacen peligrar la supervivencia del sector primario, inviabilizando su expansión futura
- Encarecimiento progresivo de todos los productos importados (incluyendo alimentos), al ritmo del incremento del precio del petróleo.
- No aprovechar los fondos dispuestos para este fin por la U.E.

FORTALEZAS

- Excelentes recursos energéticos renovables (eólico y solar).
- Alta red de comunicaciones internas y con el exterior del municipio (carreteras)
- Sol y clima apropiados para una agricultura de alto rendimiento.
- Mediana red de comunicaciones telemáticas
- Red de servicios sanitarios, educativos y sociales de calidad aceptable
- No excesiva entropización de su territorio



OPORTUNIDADES

- Posibilidad de incrementar el uso de las energías renovables (eólica y solar) a gran escala.
- Posibilidad de conseguir grandes ahorros de electricidad en el municipio.
- Por la tipología edificatoria, posibilidad del empleo masivo de energías renovables a nivel doméstico .
- Grandes posibilidades de ahorro de agua en consumos doméstico y turístico.
- Posibilidad de convertir el desarrollo sostenido en un atractor turístico para todos los visitantes del municipio.
- Posibilidad de incrementar la producción agrícola en una doble dirección: cultivos *ecológicos* y *altamente tecnificados* por otro para cubrir parte de la demanda interna y para exportación de cultivos “de excelencia”.
- Posibilidad de impulsar el sector industrial en nichos concretos.
- Posibilidad de explotar otros nichos del mercado turístico ajenos al convencional de sol y playa, especialmente los relacionados con el agroturismo y el ocio y deportes asociados a la naturaleza (oferta complementaria).
- Posibilidad de reeducar la población joven en comportamientos compatibles con la sostenibilidad.
- Posibilidad de convertir el patrimonio natural en un importante recurso para lograr un Desarrollo Sostenible.
- Posibilidad de añadir una “nueva oferta” de Tías en un marco de “colaboración” con las zonas mas ricas de la Unión Europea, ofreciendo un “refugio seguro” para largas estancias (especialmente invernales) en los duros tiempos que se avecinan para todos.
- Posibilidad de recoger parte de los importantes fondos que la UE. destina a acciones relacionadas con el Desarrollo Sostenible y el medioambiente al servicio del propio municipio.
- Posibilidad de protagonizar políticas de Desarrollo Sostenible en otros municipios de parecida configuración.
- Posibilidad de convertir el Desarrollo Sostenible en una nueva seña de identidad del municipio.
- Existencia de excedentes de capital susceptibles de ser “redirigidos” hacia las acciones necesarias para alcanzar la sostenibilidad.
- Existencia de recursos humanos cualificados que también pueden ser “reconducidos” hacia las nuevas tareas en el marco de un “nuevo proyecto” de Tías.



OBJETIVOS

- Controlar la evolución de la población.
- Incrementar la cohesión social de todos los residentes en el municipio, integrándolos mediante un “proyecto compartido” de Tías.
- Incrementar la calidad de vida de todos los ciudadanos de Tías mediante acciones coordinadas en los ejes de la formación, la cultura, el ocio, la sanidad, la gobernabilidad, etc. (Intentar sustituir el disfrute indiscriminado de bienes materiales de incierto futuro por el disfrute de bienes y servicios inmateriales no consumidores de recursos perecederos).
- Proteger el medioambiente y los ecosistemas del municipio, compatibilizándolo con su Plan de Desarrollo Sostenible.
- Incrementar, hasta el máximo valor posible, la autosuficiencia energética, de agua y de alimentos, al servicio de todos los ciudadanos del municipio, lo cual lo “blindará” frente a contingencias externas que pueden vaticinarse de un análisis detallado de los escenarios futuros globales.
- Equilibrar el peso de los diferentes sectores productivos, y en particular, potenciar los sectores primario (agricultura, ganadería y acuicultura), el secundario (industria) y el terciario (servicios, incluidos los turísticos).
- Incrementar las acciones de solidaridad y colaboración del municipio de Tías con los demás municipios de la isla, con el resto de las islas canarias y con todo el mundo (en el convencimiento que un Desarrollo Sostenible.



ESTRATEGIAS

- No proponer actuaciones de alto coste y de pocos efectos en la creación de riqueza y empleo (obras faraónicas “de imagen”). Así mismo no poner restricciones presupuestarias a las actuaciones generadoras de riqueza y empleo
- No iniciar ninguna intervención si no se ha efectuado previamente un estudio de su viabilidad en el marco de lo señalado en los puntos anteriores.
- Imponer a todas las actuaciones una “identidad” y un “sello de calidad” propios.
- Distribuir las actuaciones sobre todo el territorio del municipio
- No proponer actuaciones que supongan la incorporación al municipio de importantes remesas de inmigrantes (contención del crecimiento poblacional)
- Enfatizar el uso de “productos y servicios intangibles” (cultura, ocio, formación, sanidad, etc.) y menos los “productos tangibles” altamente consumidores de recursos materiales y de energía, con fuertes repercusiones medioambientales y económicas negativas.
- Integrar a todos los visitantes (incluidos los turistas) en los centros y actividades culturales, deportivas, de ocio, etc. que se encuentren disponibles para los ciudadanos de Tías (no estableciendo “guetos” reservados para los turistas en este contexto).



La “VISIÓN GENERAL” de Tías al término del PEDSI

- Tías, municipio autosuficiente, seguro frente a contingencias futuras y respetuoso con el medio ambiente
- Tías, municipio económicamente equilibrado y próspero
- Tías, municipio pleno de servicios a los ciudadanos

La “MISIÓN” de tías y de su PEDSI

- Constituirse en un marco geográfico y político para acoger todas las “buenas prácticas” que en relación al Desarrollo Sostenible en zonas de parecida configuración puedan llevarse a cabo en todo el mundo.
- Guiar y liderar el Desarrollo Sostenible de los municipios de la isla de Lanzarote y del conjunto de Canarias.
- Servir de ejemplo a otras poblaciones similares en el todo el mundo.



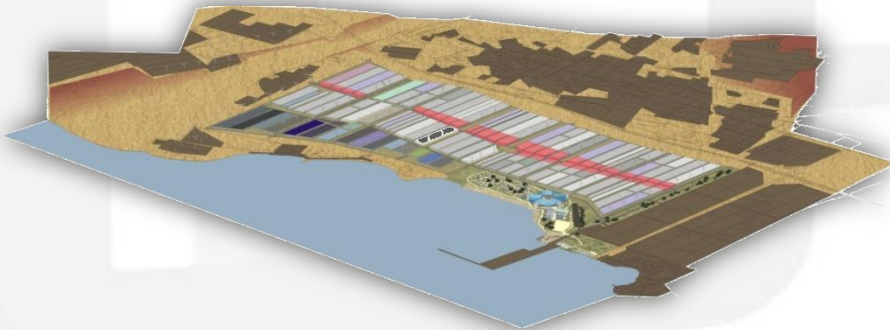
Los PILARES sobre los que sustentan tal visión





PILAR AGRÍCOLA-GANADERO

- Plan de relanzamiento de los cultivos agrícolas tradicionales y de la ganadería de Tías
- Parque de recursos tecnológicos agrícolas de Tías
- Centro de recepción, preparación y reexpedición de productos agrícolas de Tías
- Parque de cultivos tecnificados de Tías
- Parque bioindustrial de Tías
- Huertos familiares y urbanos de Tías





PILAR CULTURAL

- Museo del campo y las tradiciones de Tías
- Granja y Huerto de Tías
- Parque de las Euforbias y Ficus de Tías
- Museo de la energía y el agua de Tías
- Ruta del Desarrollo Sostenible de Tías
- Los jardines efímeros de Tías
- La Escuela de Europa de Tías





PILAR DE OCIO Y DEPORTES

- Circuitos Permanentes de Bicicleta de Montaña de Tías
- Circuito de deportes de vela en tierra de Tías
- Circuito de Geocaching de Tías
- Circuito Permanente de Paintball de Tías
- Centro de deportes sobre ruedas de Tías
- Centro de modelismo de Tías
- Centro de construcción y vuelo de cometas de Tías
- Centro de iniciación al buceo de Tías





PILAR DEL TURISMO DE SOL Y PLAYA

- Continuar con las acciones emprendidas.



Intervención en la calle Timón



Intervención en la calle Doramas



Hotel W, Barcelona



Intervención en la calle Montaña Clara



Intervención en la calle Tógio



PILAR DE LOS SERVICIOS AVANZADOS

- Centros de servicios profesionales de Tías.
- Tecnopolis de Tías.
- Escuela de Europa de Tías.





Tías, municipio autosuficiente, seguro frente a contingencias futuras y respetuoso con el medio ambiente

AUTOSUFICIENCIA ENERGÉTICA

ACCIONES DISPERSAS

- Paneles solares para agua caliente sanitaria en los edificios del municipio en que sea posible.
- Paneles solares fotovoltaicos en los edificios del municipio en que sea posible.
- Sistemas de ahorro de energía en todos los puntos de consumo del municipio.

ACCIONES CONCENTRADAS

- Plataforma energética eólico - solar de Tías.





Tías, municipio autosuficiente, seguro frente a contingencias futuras y respetuoso con el medio ambiente

AUTOSUFICIENCIA AGUA POTABLE

ACCIONES DISPERSAS

- Aljibes para almacenamiento de agua de lluvia y de galerías en los edificios del municipio en que sea posible. (Utilizando las superficies de azoteas y calles asfaltadas).
- Sistemas de ahorro de agua en todos los puntos de consumo del municipio.

ACCIONES CONCENTRADAS

- Aprovechamiento de las aguas residuales para el riego de zonas verdes del municipio.





Tías, municipio autosuficiente, seguro frente a contingencias futuras y respetuoso con el medio ambiente

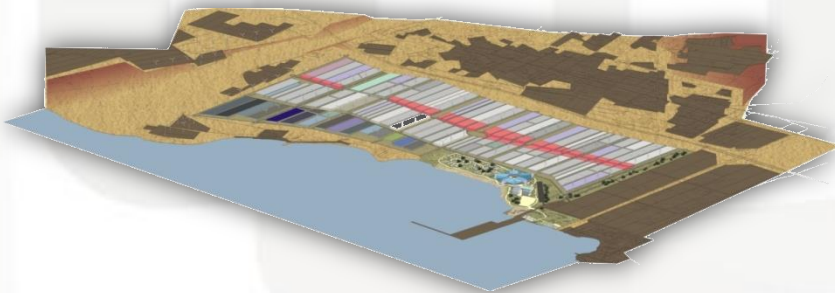
AUTOSUFICIENCIA ALIMENTICIA

ACCIONES DISPERSAS

- Protección de los cultivos tradicionales.
- Huertas familiares y urbanas en el municipio.

ACCIONES CONCENTRADAS

- Parque de cultivos tecnificados de Tías.
- Parque de recursos tecnológicos agrícolas de Tías.
- Centro de recepción, preparación y redistribución de productos agrícolas de Tías.





Tías, municipio autosuficiente, seguro frente a contingencias futuras y respetuoso con el medio ambiente

RESPECTO POR EL MEDIO AMBIENTE

ACCIONES DISPERSAS

- Máximo control de los vertidos indebidos al alcantarillado desde los domicilios, industrias y granjas.
- Separación y recogida domiciliaria de residuos para minimizar el envío a vertederos.
- Jardines efímeros de Tías.

ACCIONES CONCENTRADAS

- Ruta del Desarrollo Sostenible de Tías.
- Parques verdes periféricos de Tías.





Tías, municipio económicamente equilibrado y próspero

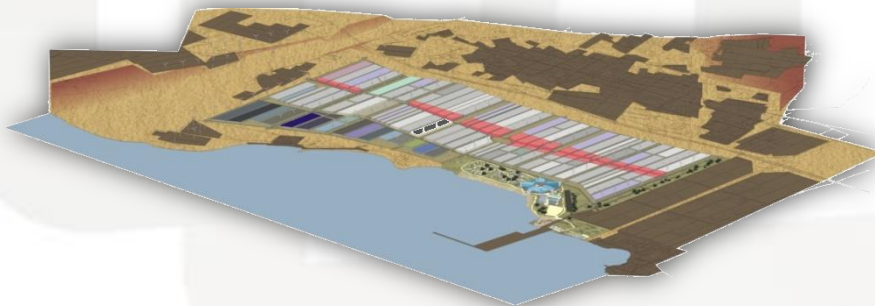
IMPULSO AL SECTOR PRIMARIO

ACCIONES DISPERSAS

- Huertos urbanos y familiares de Tías.

ACCIONES CONCENTRADAS

- Parque de recursos tecnológico agrícolas de Tías.
- Centro de recepción, preparación y reexpedición de productos agrícolas de Tías.
- Parque de cultivos tecnificados de Tías.

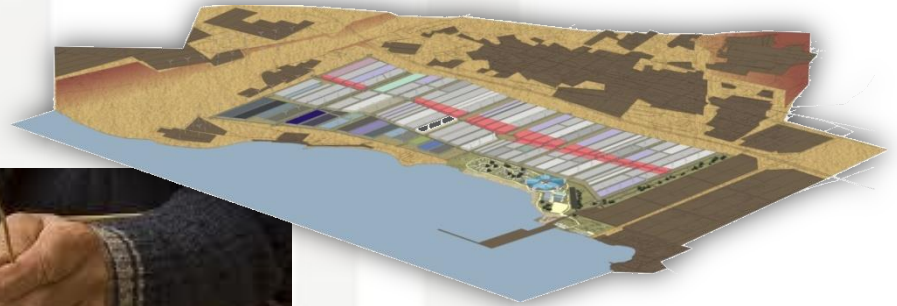
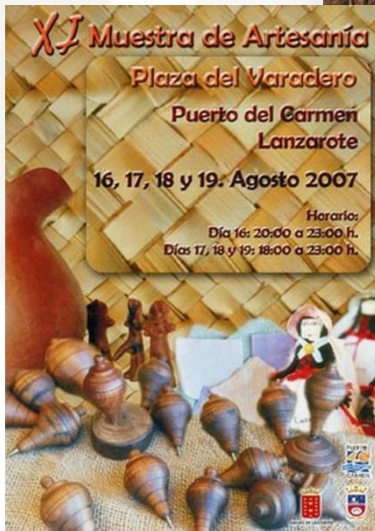




Tías, municipio económicamente equilibrado y próspero

IMPULSO AL SECTOR SECUNDARIO

- Procesamiento de productos del sector primario en el Parque Bioindustrial de Tías.
- Centro artesanal de Tías.





Tías, municipio económicamente equilibrado y próspero

IMPULSO AL SECTOR TERCIARIO

- Centro de servicios profesionales de Tías.
- Tecnopolis de Tías.
- Complejos Residenciales Bioclimáticos y Autosuficientes (remodelados o nuevos).
- Complejos Agroresidenciales.
- Escuela de Europa de Tías.
- Centro de Formación de Nuevos Empresarios.
- Centro de Formación a Medida de Tías.
- Centro de apoyo a la I+D de Tías.
- Centro de interpretación del desarrollo sostenible de Tías.
- Museo del campo y las tradiciones de Tías.
- Granja y Huerto de Tías.
- Parque de Euforbias y Ficus de Tías.
- Circuito de deportes de vela en tierra.
- Circuitos permanentes de Geocaching de Tías.
- Circuitos permanentes de Paintball de Tías.
- Centro de deportes sobre ruedas de Tías.
- Centro de construcción y vuelo de cometas de Tías.
- Centro de modelismo de Tías.
- Centro de iniciación al buceo de Tías.
- La Casa de Europa de Tías





Tías, municipio pleno de servicios a los ciudadanos

SERVICIOS DE MOVILIDAD

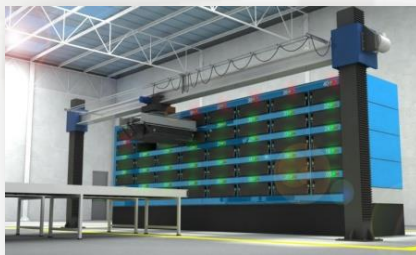
- Flota de vehículos eléctricos accionados por energías renovables y estaciones de servicio y recarga de baterías para los mismos.
- Carriles para movilidad en bicicleta.
- Flota de vehículos de transporte público adaptados para la movilidad interior.

SERVICIOS DE INFORMACIÓN Y TELECOMUNICACIONES

- Red ADSL y fibra óptica en todo el municipio.
- Red WIFI en todas las zonas más pobladas del municipio.

SERVICIOS SANITARIOS

- Red de Telemedicina de Tías.
- Red de Medicina a Distancia de Tías.
- Complejo sanitario-residencial de Tías.





Tías, municipio pleno de servicios a los ciudadanos

SERVICIOS DE APOYO SOCIAL Y SEGURIDAD

- Unidad de Intervención y Apoyo Social de Tías.
- Unidad de Prevención Social de Tías.
- Red de Teleasistencia de Tías.

SERVICIOS EDUCATIVOS E I+D

- Centro de Formación a Medida de Tías.
- Centros de Formación en Prácticas de la Sostenibilidad de Tías.
- Escuela de Europa de Tías.
- Centro para la Formación de Nuevos Empresarios de Tías.
- Plan de Colaboración con las Universidades para actividades de I+D.





Tías, municipio pleno de servicios a los ciudadanos

SERVICIOS CULTURALES Y DEPORTIVOS

- Centro Cívico de Tías.
- Museo del campo y las tradiciones de Tías.
- Granja y Huerto de Tías.
- Parque de Euforbias y Ficus de Tías.
- Circuito de deportes de vela en tierra.
- Circuitos permanentes de Geocaching de Tías.
- Circuitos permanentes de Paintball de Tías.
- Centro de deportes sobre ruedas de Tías.
- Centro de construcción y vuelo de cometas de Tías.
- Centro de modelismo de Tías.
- Centro de iniciación al buceo de Tías.





En el **PEDSI** se proponen un total de **409 acciones: 290 inmateriales y 119 materiales**

ACCIONES PROPUESTAS EN EL PEDSI DE TÍAS			
EJE	ACCIONES INMATERIALES	ACCIONES MATERIALES	ACCIONES TOTALES
1. Energía	15	3	18
2. Agua	20	8	28
3. Producción primaria de Alimentos	38	12	50
4. Residencia (Edificación y Urbanismo)	12	12	24
5. Minería	4	1	5
6. Industria y Artesanía	11	6	17
7. Turismo	12	3	15
8. Comercio	15	3	18
9. Servicios Generales	3	2	5
10. Transporte/Movilidad	6	3	9
11. Telecomunicaciones	5	3	8
12. Información	9	7	16
13. Formación/Educación	7	5	12
14. Investigación, Desarrollo e Innovación	4	2	6
15. Cultura y Patrimonio Cultural	23	12	35
16. Deporte y Ocio	16	11	27
17. Apoyo Social y Seguridad	9	3	12
18. Sanidad	5	4	9
19. Protección del Patrimonio Abiótico	20	6	26
20. Protección del Patrimonio Biótico	9	2	11
21. Residuos	11	4	15
22. Colaboración con Zonas Vecinas	5	-	5
23. Colaboración con Zonas Remotas	6	1	7
24. Gobernanza	25	6	31



Zona del actual cementerio de Tías

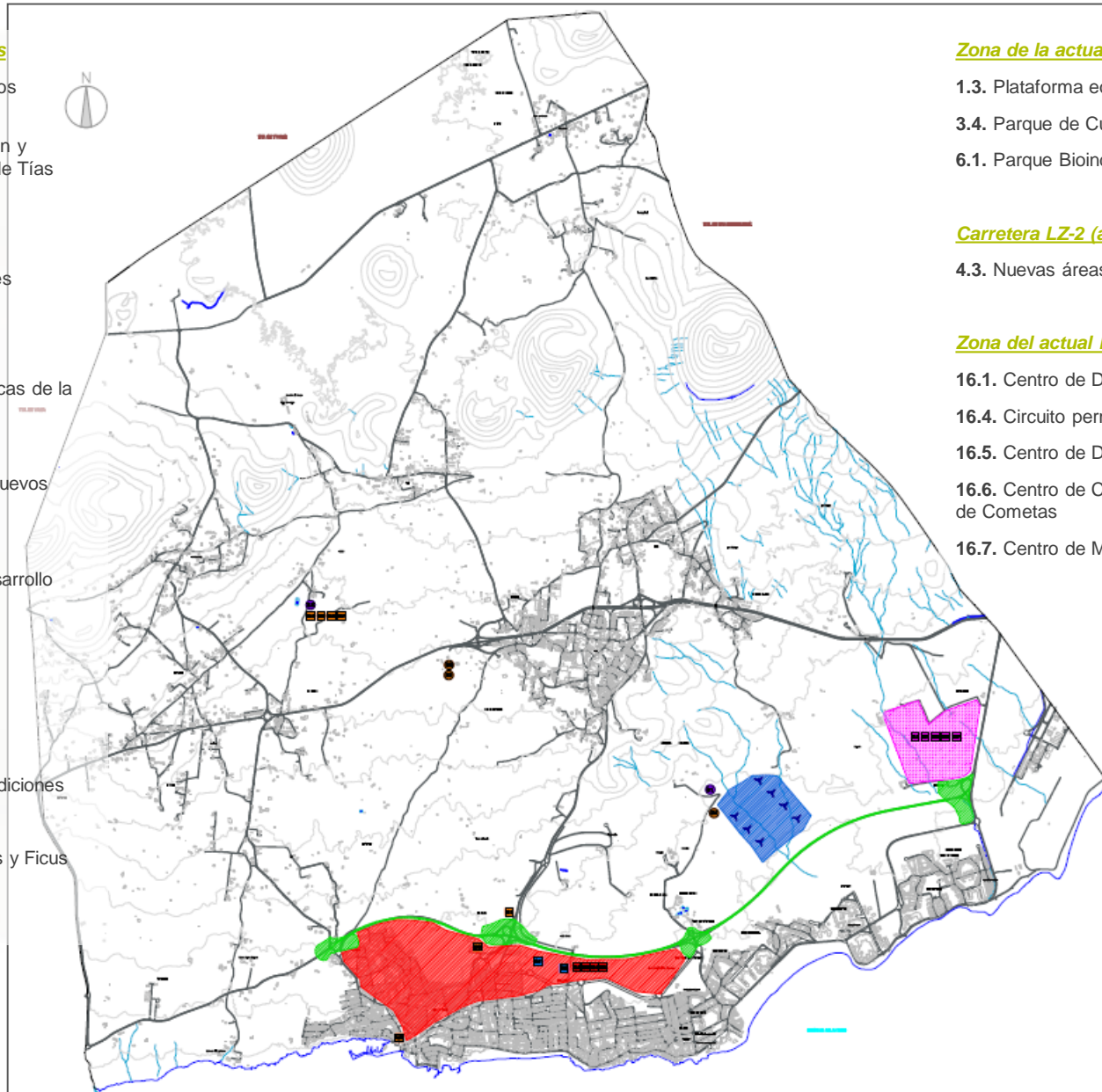
- 3.2. Parque de Recursos Tecnológicos Agrícolas
- 3.3. Centro de recepción, Preparación y Expedición de Productos Agrícolas de Tías

Puerto del Carmen (área roja)

- 9.1. Centro de Servicios Profesionales
- 9.2. Tecnópolis
- 13.2. Centro de Formación a medida
- 13.3. Centro de Formación en Prácticas de la Sostenibilidad
- 13.4. Escuela de Europa
- 13.5. Centro para la Formación de Nuevos Empresarios
- 15.2. Centro Cívico
- 15.3. Centro de Interpretación al Desarrollo Sostenible
- 15.9. Escuela de Europa de Tías

Albergue de Tegoyo

- 6.2. Centro Artesanal
- 15.4. Museo del Campo y de las Tradiciones
- 15.5. Granja y Huerto de Tías
- 15.6. Parque de vegetales, Euforbias y Ficus
- 15.7. Museo de la Energía y el Agua



Zona de la actual EDAR (área azul)

- 1.3. Plataforma eólico-solar
- 3.4. Parque de Cultivos Tecnificados
- 6.1. Parque Bioindustrial

Carretera LZ-2 (área verde)

- 4.3. Nuevas áreas verdes

Zona del actual Karting

- 16.1. Centro de Deportes de Vela
- 16.4. Circuito permanente de Paintball
- 16.5. Centro de Deportes sobre Ruedas
- 16.6. Centro de Construcción y Vuelo de Cometas
- 16.7. Centro de Modelismo



El **PEDSI de Tías** será un **pilar fundamental** del Desarrollo Sostenible Integral de Lanzarote y de toda Canarias

En la medida que un **Plan Estratégico de Desarrollo Sostenible Universal** será la suma de múltiples desarrollos sostenibles a pequeña escala, el PEDSI de Tías será una contribución positiva a la sostenibilidad universal.